

**SCLE**  
**ROSi**  
**MULT**  
**iPLA**  
associazione  
italiana

un mondo  
libero dalla SM



**La Mela di AISM**

**4,7 e 8 ottobre**

# La sclerosi multipla e le patologie correlate

---

La **sclerosi multipla** è una malattia **cronica, imprevedibile e spesso invalidante**, una delle più gravi del sistema nervoso centrale.

il **50% delle persone con SM sono giovani**

Prevalentemente la diagnosi è **tra i 20 e i 40 anni**

Con un rapporto di **2 a 1** colpisce di più le **donne degli uomini**.

Tra le patologie correlate vi è la neuromielite ottica (NMO) che ha un quadro di bisogni e di interventi sanitari e socio-assistenziali assimilabili alla SM.

**È la principale causa di disabilità neurologica nei giovani adulti** dopo i traumi

# La Ricerca Scientifica

---

**Ad oggi le cause della sclerosi multipla sono tuttora sconosciute e non esiste una cura risolutiva.**

La ricerca scientifica è fondamentale per trovare una soluzione alla malattia e individuare migliori terapie per rallentarne la progressione e migliorare la qualità di vita delle persone con sclerosi multipla.

***La ricerca scientifica è fondamentale  
per trovare una soluzione per la sclerosi multipla  
ma i fondi oggi disponibili sono insufficienti.  
Solo un progetto su sei viene finanziato.***

# La Ricerca Scientifica

---

**AIMS Associazione Italiana Sclerosi Multipla** insieme alla sua Fondazione FISM è il principale ente di riferimento per la sclerosi multipla e patologie correlate in Italia e terzo ente a livello mondiale per l'impegno a indirizzare e sostenere la ricerca dopo USA e CANADA insieme al Regno Unito.

Per la **RICERCA SCIENTIFICA** abbiamo investito **40 MILIONI DI EURO** negli ultimi 6 anni, **5,3 milioni di euro nel solo 2022**

# AI SM sul territorio



# LA MELA DI AISM

---

**mercoledì 4 ottobre**

**sabato 7 e domenica 8 ottobre**



**In tutta Italia**

**viene offerto ai donatori un sacchetto di mele**

**in cambio di un offerta minima di 10€**



**Rappresenta un momento di grande visibilità che coinvolge l'intera Associazione, l'opinione pubblica, i mass media e le Aziende Partner dell'iniziativa.**



# LA MELA DI AISM



La Mela di AISM è l'evento «storico»  
che AISM dedica ai giovani,  
I più colpiti dalla malattia



Tre varietà di gustosissime mele gialle, rosse e verdi  
che rappresentano la salute e il benessere e ci permettono  
di raccogliere fondi preziosi



# LA MELA DI AISM

---

Anche quest'anno l'evento si svolge in occasione del Dono Day 2023

**mercoledì 4 ottobre**



giornata istituita per promuovere i valori della solidarietà e del dono .  
Con l'adesione al **Giorno del Dono**, anche AISM andrà a comporre la  
mappa dell' **8° Giro dell'Italia che dona** partecipando al **contest**

**#DonareMiDona Non Profit:**

La giornata del Dono ci permette di comunicare e promuovere

La mela di AISM presso diversi pubblici di riferimento

(aziende, enti, istituzioni)



# La Mela di AISM

---



**I fondi raccolti dall'evento andranno a sostenere la ricerca scientifica sulla sclerosi multipla e le patologie correlate**

**E a sostenere i servizi dedicati alle persone colpite sul territorio. Nel dettaglio:**

**.... Cosa fa la sezione**

# La Mela di AISM

---



**La Sezione AISM di BARI  
È presente sul territorio dal 1980**

**1133** persone in contatto sul territorio provinciale di cui **638** sono le Persone con SM

Le attività sul territorio :

- **Sportello (servizio di accoglienza, informazione e orientamento)**
- **telefono amico;**
- **disbrigo pratiche;**
- **consulenza legale**
- **supporto psicologico confronto e condivisione alla pari tramite gruppi di auto aiuto dedicati a persone con sclerosi multipla e familiari**
- **consegna farmaci a domicilio**
- **assistenza domiciliare e supporto alla mobilità ( grazie al servizio civile);**
- **eventi informativi;**
- **attività di infopoint nei centri clinici di Bari, Acquaviva e Altamura;**

# La Mela di AISM

**FACCIAMO SPARIRE LA SCLEROSI MULTIPLA**

DONA AL 45512

IL 4, 7 e 8 OTTOBRE  
LA MELA DI AISM TI ASPETTA

#lameladiaism

LA MELA DI AISM

SCLE ROSI MULT IPLA  
associazione italiana

un mondo  
libero dalla SM

## La Campagna

A supporto dell'evento la **campagna** “**FACCIAMO SPARIRE LA SCLEROSI MULTIPLA**” che sarà veicolata attraverso diversi materiali di comunicazione: manifesti, locandine, leaflet e volantini, SPOT TV e RADIO

La Mela di AISM ti aspetta in tutta Italia! Grazie al tuo contributo potrai sostenere la ricerca scientifica su sclerosi multipla e patologie correlate e garantire i servizi destinati alle persone colpite, la maggior parte delle quali sono giovani tra i 20 e 40 anni.

Trova la tua Mela di AISM su [www.aism.it/mela](http://www.aism.it/mela)

Sotto l'Alto Patronato del Presidente della Repubblica



**DONA AL 45512**  
2 euro con SMS da cellulare WINDTRE, TIM, VODAFONE, ILIAD, POSTEMOBILE, COOPVOCE, TISCALI  
5 o 10 euro con chiamata da rete fissa TIM, VODAFONE, WINDTRE, FASTWEB, TISCALI  
5 euro con chiamata da rete fissa TWT, CONVERGENZE, POSTEMOBILE

[WWW.AISM.IT/MELA](http://WWW.AISM.IT/MELA)

# Testimonial

---

## Testimonial La Mela di AISM

**Alessandro Borghese**

Protagonista spot TV e  
RADIO

.....e tante altre  
personalità el mondo  
dello spettacolo, del  
cinema e dello sport



# La Mela di AISM in TV

---

Come ogni anno, viene richiesto alle più importanti **emittenti televisive e radio nazionali e locali** di diffondere il nostro spot e il messaggio di solidarietà di mela **tramite appelli nelle trasmissioni radio-televisive.**

**Rai Per il Sociale**



# Campagna on-line

---

La Mela di AISM sarà online su

[www.aism.it/mela](http://www.aism.it/mela) con una welcome page e una parte del sito ad essa dedicata.

Su tutti i canali social aism

AISM Facebook - Instagram – Twitter – Youtube

Facebook fan page ufficiale AISM nazionale

146.014 followers

Ig: 30.700 followers

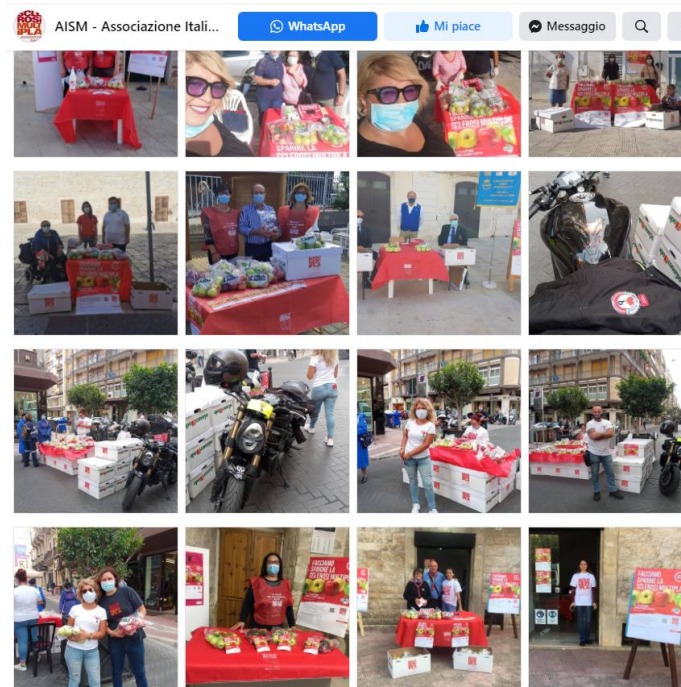




# Campagna on-line

## IL SITO DI SEZIONE

Pagine social di sezione  
Con # e tag





# Per contattarci

## **Associazione Italiana Sclerosi Multipla Onlus**

*Sede Legale*

Via Cavour, 179  
00184 Roma

*Sede Nazionale*

Via Operai, 40  
16149 Genova

## **Sezione di Bari**

### **Indirizzo**

Viale Salandra 10/c- Bari

### **Referente**

Katiuscia Di serio

### **Recapiti**

0805564778 / 3386825787

### **Orari**

Lun.- Mer.- Gio.- Ven.- Sab. 08:30/13:00

Mar. – 15:00/19:30 Gio. – 15:00/18:00